

Teilungsvorschlag als Anlage zur Kosteneinschätzung 251535-1 vom 25.02.2025

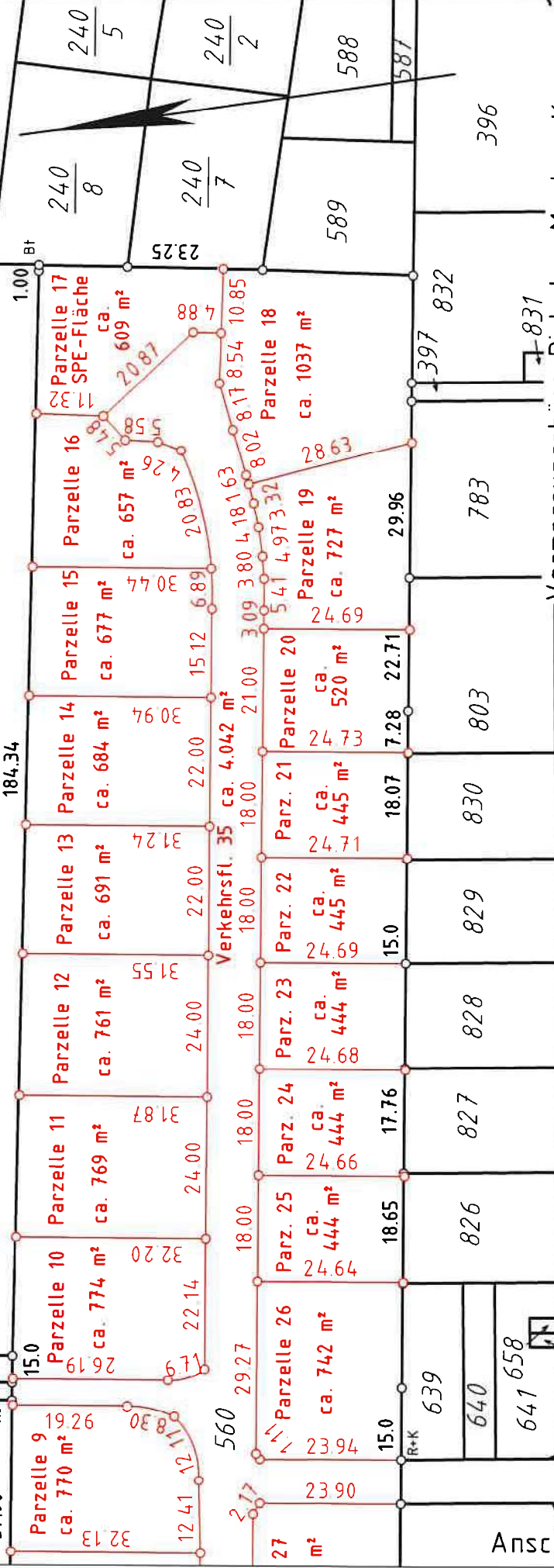
248

243

Az.: 251535
 Gemarkung: Wittstock
 Flur: 18
 Flurstück: 560
 Maßstab 1 : 1000
 Datum: 25.02.2025
 Lagesystem: ETRS89

Blatt 2/2

558



Vermessungsbüro Dipl.-Ing. Markus Krause
 Öffentlich bestellter Vermessungsingenieur
 im Land Brandenburg

Hagenstraße 9
 16928 Pritzwalk
 Tel.: 03395 / 301219
 Fax.: 03395 / 7565099
 ePost: kontakt@vb-krause.de

Anschluss Blatt 1